



EEN KLASSE APART VOOR STOOBADEN

Een high-end stoombad generator.
Betrouwbaar, veelzijdig en eenvoudig te bedienen.
Met geïntegreerd zelfreinigend systeem.
NORDMANN AT4D





Hoge prestaties

De Nordmann AT4D produceert gesteriliseerde, hygiënische en geurvrije stoom.

Met auto-gevoelige temperatuur controle, innovatieve technologie die tussen 5 en 65 kg stoom per uur produceert, en een uitgebreid

assortiment accessoires, voldoet hij aan alle vereisten voor een veilige werking van een hoogwaardig stoombad.

NORDMANN AT4D van Condair

Elektrische stoombevochtiger met gepatenteerd zelfreinigend systeem



Split unit

Een ander zeer nuttig voordeel van de AT4D is de mogelijkheid om het watercompartiment te scheiden van het elektrische compartiment voor een gemakkelijke installatie in kleine ruimtes.

Dit unieke ontwerp maakt de AT4D de keuze wanneer er weinig ruimte is of voor andere individuele toepassingen.

De watereenheid bevat:

- Stoomcilinder
- Vulstelsysteem
- Aanvulstelsysteem
- Inlaatklep
- Afvoerpomp
- Zelfreiniging

De besturingseenheid omvat:

- Aanstuur eenheid
- Controle paneel
- Magneetschakelaar
- Aansluit terminals

Gemakkelijk te installeren

Het aparte elektronische compartiment met zijn ruime toegankelijkheid en de water- en stoomaansluitingen buiten het apparaat garanderen een eenvoudige installatie.

Intelligent waterbeheer

Het waterbeheer past zich automatisch aan de plaatselijke wateromstandigheden aan, waardoor het waterverbruik tot een minimum wordt beperkt.

Toepassingen

De stoombadgenerator AT4D is ook geschikt voor Caldarium-toepassingen. Daarvoor staat een vochtigheidsregeling naast een individueel instelbare temperatuurregeling.

De NORDMANN AT4D stoomcilinder

Het gepatenteerde zelfreinigende systeem voorkomt dat tijdens de stoomproductie kalkaanslag ontstaat op de elektroden en cilinderwanden. Het wordt eenvoudig verwijderd met behulp van de afvoerpomp. En dat betekent voor de gebruikers maximale betrouwbaarheid en lange onderhoudsintervallen.

Eenvoudig in gebruik

Een grafische gebruikersinterface van drie inch biedt gemakkelijk toegang tot belangrijke bedrijfsparameters zoals temperatuur, verlichting, cabineventilatie en geurinjectie.

Op afstand bedienbaar tot 1,2 km

In hotels, gezondheidsclubs en spacomplexen kunt u het stoombad eenvoudig bedienen vanaf de receptie of een andere locatie op afstand.

Gebouwbeheer techniek

De AT4D kan worden geïntegreerd in bestaande gebouwtechnologie met behulp van de Modbus-standaard. Indien gewenst kan de stoomgenerator via @Link in een netwerk worden opgenomen met BACnet/IP en Lon-Works.



External display in three versions

AT4D Spa Display

Het NORDMANN AT4D Spa Display is uiterst gebruiksvriendelijk waardoor u alle functies en opties kunt bedienen en programmeren. Verlichting, geur, temperatuur, timing van sessies is nu met één vinger te bedienen op het touchscreen.

Er zijn twee versies beschikbaar, opbouw of inbouw, met slechts 19 mm totale dikte en slechts 3 mm overlapping bij inbouw.

De omlijsting is verkrijgbaar in drie verschillende versies die passen bij de smaak van de eindgebruiker: geborsteld staal, zwart of wit glas. Het unieke magnetische omcirkelende frame maakt een snelle verandering van kleur en stijl mogelijk, waardoor het steeds verwisselbaar is.

De twee keuzemogelijkheden voor de achtergrond van het scherm (zwart of wit) maken het mogelijk de afwerking van uw keuze aan te passen.

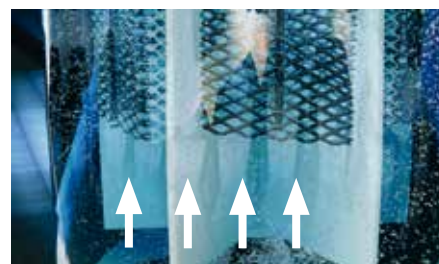
Zelfreinigend systeem

Het gepatenteerde NORDMANN SC systeem vermindert drastisch de vorming van kalk in stoomcilinders en voert de zwevende mineralen automatisch af.

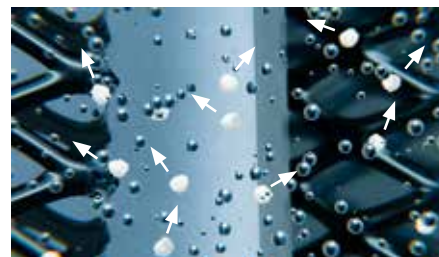
Het resultaat: veel langere onderhoudsintervallen en een betrouwbare stoomproductie.

Dankzij het geïntegreerde zelfreinigende systeem (SC) zijn de onderhoudsintervallen van de NORDMANN AT4D stoombevochtiger twee keer zo lang als die van conventionele bevochtigers op basis van elektriciteit.

Het SC-systeem heeft een ongewone, geavanceerde functie die het tot een klasse apart maakt. Er wordt cyclisch lucht in de stoomcilinder geblazen, waardoor het water gaat wervelen. Dit houdt de kalkdeeltjes in de hele stoomcilinder voortdurend in beweging en voorkomt dat ze zich op de zijkanten van de cilinder afzetten.



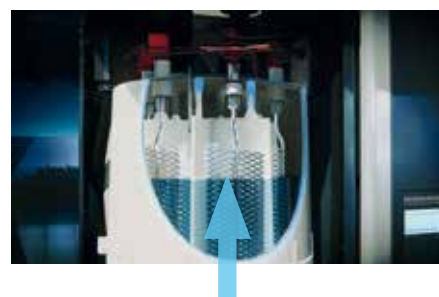
De vorming van kalkaanslag op de verwarmingselektroden en op de bodem en zijkanten van de cilinder wordt voorkomen.



De in het water zwevende fijne kalkdeeltjes worden uitgespoeld en verwijderd tijdens de automatische afblaasfase.



De in het water zwevende fijne kalkdeeltjes worden uitgespoeld en verwijderd tijdens de automatische afblaasfase.



Het SC-systeem van de NORDMANN bevochtiger voorkomt de vorming van kalkaanslag niet volledig, maar maakt het interval tussen onderhoudsbeurten wel aanzienlijk langer.

Kalk afzetting in stoombadgeneratoren is een bekend probleem dat onvermijdelijk is wanneer gewoon leidingwater wordt gebruikt. Hoe langer men de kalkaanslag laat zitten, hoe meer deze het rendement en de betrouwbaarheid van de verwarmingselektrode, de wanden van de stoomcilinder en de waterleidingen aantast.

Standaard uitvoering

- SC-Systeem
- 5-regel grafische display
- Meertalige, gebruiksvriendelijke menustructuur
- Programma, dienst en informatieniveau
- Instelbare ontkalkingsstanden
- Real-time klok en timer programmering
- Automatische temperatuurregeling
- Zelfdiagnostisch vermogen
- Bediening op afstand en foutmelding
- RS485 interface met ModBus protocol
- Montage rails
- Aansluitblok

Opties

- Gesplitste versie
- Afstandsbedieningspaneel tot acht eenheden
- Stoombad nozzles
- Touch screen paneel
- Gebouwbeheersysteem (BACnet IP/Lon Works)
- Temperatuur sensor
- Geur pomp
- Stil
- Podiumlicht trafo
- CVI (regelspanning geïntegreerd)

Technische gegevens

Nordmann AT4D		5	8	15	23	32	45	65
Verwarmingsspanning		max. stoomvermogen in kg/h						
400 VAC / 3Ph / 50..60Hz*	Type	534	834	1534	2364	3264	4564	6564
400 VAC / 2Ph / 50..60Hz	Type	524	824					
230 VAC / 3Ph / 50..60Hz	Type	532	832	1532	2362	3262		
230 VAC / 1Ph / 50..60Hz	Type	522	822					
Grootte van de eenheid		klein	klein	middel	middel	groot	groot	groot
Afmetingen (B xH x D)	mm	428x575x255	428x575x255	508x620x345	508x620x345	563x640x354	563x640x354	563x640x354
Gewicht	kg	17	17	29	29	65	65	67
Conformiteit		CE, VDE, GOST, EAC						
Stuurspanning		230 VAC / 1 Ph / 50..60Hz						

* andere verwarmingsspanningen op aanvraag

Nederland

Condair B.V.
Gyroscoopweg 21, 1042 AC, Amsterdam
Tel: +31 (0)20 705 8200
info@condair.nl - www.condair.nl

België

Condair N.V.
De Vunt 13 bus 5, 3220, Holsbeek
Tel: +32 (0)16 98 02 29
info@condair.be - www.condair.be

